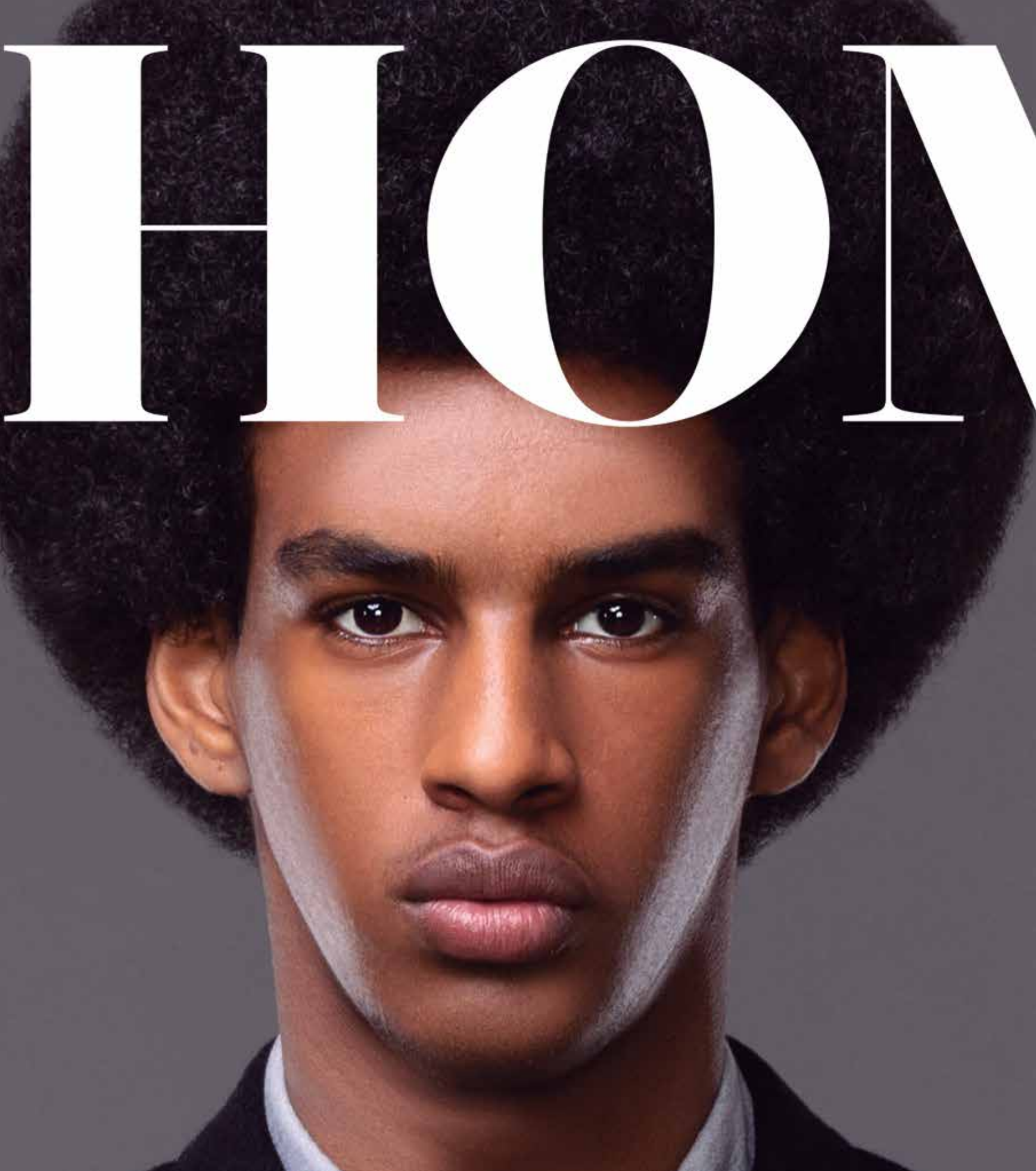


PHOENIX



MMME

Salerm
COSMETICS
HOMME



Barber line
since 1950

SHAMPOO

SHAMPOO PER CAPELLI BIANCHI

Shampoo che elimina i toni giallastri dei capelli bianchi, biondi e/o decolorati. Il suo contenuto in arginina e aminoacidi essenziali idrata e nutre la fibra capillare / USO: applicare una piccola quantità di prodotto sui capelli umidi e massaggiare. Risciacquare bene. Ripetere se necessario per ottenere la tonalità desiderata.

- 250 ML - (COD. 4730)

STOP TO RELAX SHAMPOO-GEL

Può essere usato come shampoo o gel da bagno in modo semplice e veloce. Base detergente delicata studiata per capelli e pelle, rimuove efficacemente sia lo sporco che i residui di altri prodotti. Mix di principi attivi che donano freschezza e un aroma molto rilassante. Adatto a tutti i tipi di capelli e di pelle / USO: applicare su corpo e capelli. Lasciare agire e godere dell'aroma e della sensazione di freschezza rilassante. Risciacquare.

- 1.000 ML (COD. 705)
- 250 ML (COD. 725)
- 100 ML (COD. 715)

CONTRÔLE EXFOLIANT SHAMPOING

Trattamento d'urto specifico per la forfora sotto forma di shampoo + peeling. I suoi principi attivi specifici contribuiranno a correggere il problema della forfora / USO: utilizzare quotidianamente all'inizio del trattamento, in seguito combinare con lo shampoo STOP TO RELAX. Massaggiare

per qualche minuto con la punta delle dita in modo che l'effetto esfoliante rimuova la forfora che avrà aderito al prodotto • Lasciare agire i principi attivi per alcuni minuti e risciacquare.

- 250 ML - (COD. 727)

CONTRÔLE GRAS SHAMPOING

Trattamento d'urto specifico sotto forma di shampoo con principi attivi specifici che contribuiscono a controllare il grasso del cuoio capelluto e a detergere i capelli / USO: bagnare i capelli. Applicare una prima quantità di shampoo e lavare senza massaggiare. Risciacquare profondamente e ripetere l'operazione, lasciando in posa per 3-5 min. Risciacquare con acqua tiepida come di consueto • Combinare con STOP TO RELAX.

- 250 ML - (COD. 728)

ÉNERGIE 1 SHAMPOING

Trattamento specifico sotto forma di shampoo con componenti che contribuiscono a prevenire la caduta dei capelli fornendo una nutrizione extra / USO: uso quotidiano. Applicare una piccola quantità, massaggiare e lasciare agire i principi attivi per qualche minuto. Risciacquare.

- 250 ML - (COD. 726)

ÉNERGIE 2 LOTION

Lozione spray per il trattamento specifico della caduta dei capelli, che aiuta a mantenere il regolare ciclo di crescita dei capelli / USO: dopo aver risciacquato lo shampoo, tamponare con un asciugamano per rimuovere l'acqua in eccesso. Spruzzare circa 10 volte e massaggiare delicatamente,

lasciare all'aria • Compatibile con la linea di rifinitura HOMME.

- 200 ML (COD. 729)

RASATURA

RASATURA PERFETTA

Gel per rasatura trasparente ad alta precisione con risultati eccezionali su basette e pizzetto.

Con effetto inibitore della crescita della barba / USO: inumidire il viso. Applicare una piccola quantità di gel sulla mano. Massaggiare sulla zona da lavorare. Dopo la rasatura, risciacquare • Applicare Après-rasage, o una delle due creme idratanti con proprietà after shave di SC Homme.

- 200 ML (COD. 723)
- 100 ML (CODICE 714)
- BUSTINA DA 10 ML (COD. 723S)



GEL DOPOBARBA



Gel idratante trasparente dopobarba.
Con effetto inibitore della crescita
della barba / USO: dopo la rasatura,
sciagquare il viso e asciugarlo.
Applicare una piccola
quantità di gel sulla mano
e stendere sulla zona
rasata con un leggero
massaggio tonificante.
Non risciacquare.

• 100 ML (COD. 711)



STYLING / BARBA & BAFFI

CERA PER CAPELLI & BARBA

Cera solubile che unisce tenuta, controllo e stile. Adatta per barba, baffi e capelli / USO: applicare una piccola quantità sulle mani e distribuire su capelli, barba e/o baffi • Se applicato su asciutto, si ottiene una maggiore durezza ed è possibile riattivarla con acqua per tutta la giornata.

• 100 ML - (COD. 4727)

OLIO DA BARBA

Olio da barba con olio biologico di lampone e rosa mosqueta. Adatto a tutti i tipi di barba e baffi / USO: applicare qualche goccia sul palmo della mano e distribuire sulla barba e/o sui baffi.

• 30 ML - (COD. 4726)

RIFINITURE

POWER GEL / GEL INTENSO

Potente gel creato su una base di sciroppo dolce di origine vegetale, che agisce come un eccellente idratante e ristrutturante, permettendo di creare qualsiasi tipo di pettinatura, domando anche i capelli più difficili. Idrosolubile per una facile rimozione e riattivabile con acqua / USO: applicare su capelli umidi o asciutti e pettinare secondo lo stile desiderato. Per risultati ottimali, asciugare i capelli con l'asciugacapelli.

• 500 ML (COD. 4731)

• BUSTINA DA 10 ML (COD. 4731S)

FIXATION GEL MÉMOIRE

Prodotto di styling & finish per una tenuta flessibile con effetto memory / USO: prendere una quantità di prodotto. Distribuire sulle mani. Applicare sui capelli asciutti o semiumidi. Effetto memory. Inumidire leggermente i capelli per recuperare l'acconciatura.

• 200 ML - (COD. 730)

FIXATION EXTRÊME

Gel styling & finish a tenuta estrema / USO: prendere una certa quantità di prodotto, distribuirla sui palmi delle mani e applicarlo sulle zone dei capelli da modellare. Applicare preferibilmente sui capelli umidi.

• 100 ML (COD. 712)

POIVRE PER ACCONCIATURA

Cera in polvere che permette di elevare l'acconciatura a un altro livello, senza appesantirla. Rifinitura opaca e con volume, effetto spiaggia / USO: applicare la polvere per acconciatura sulla radice e creare la forma desiderata.

• 10 G - (COD. 4729)

FUSION GEL

Gel innovativo per pettinature con effetto bagnato con il sistema della cera / USO: prelevare una quantità di prodotto. Stenderlo sulle mani per fondere tutti i suoi principi attivi. Applicare sulle zone dei capelli da modellare. La sua particolare consistenza permette di rimodellare le forme prima di fissarle. Applicare preferibilmente su capelli umidi • Su capelli molto fini e di scarsa quantità, applicarlo preferibilmente una volta asciutti.

• 150 ML (COD. 732)

• 50 ML (COD. 756)

• BUSTINA DA 10 ML (COD. 732S)

CONTRÔLE CRÈME MAT

Crema di rifinitura che dona ai capelli tenuta elastica e corposità. Fissaggio dall'aspetto asciutto. Specificamente studiata per capelli fini o medi per i quali si desidera



maggior volume e controllo. Ideale su capelli asciutti / USO: applicare una piccola quantità sulle mani. Stenderla e distribuirla sui capelli asciutti. Pettinare fino a ottenere il look desiderato.

- 100 ML (COD. 708)
- 50 ML (COD. 731)
- BUSTINA DA 10 ML (COD. 731S)

STRONG HAIR SPRAY

Lacca di fissaggio flessibile e di lunga durata, con essiccazione ultraveloce e senza residui visibili dopo l'applicazione. Formula protettiva e antiossidante, con effetto antiumidità e filtro solare. Uso: sistema di applicazione a 360°. Spruzzare in modo uniforme da una distanza di 25-30 cm nella posizione desiderata.

- 405 ML - (COD. 4732)
- 100 ML - (COD. 4724)





BELLEZZA

PEELING RAJEUNISSANT VISAGE

Gel esfoliante per la pulizia della pelle / USO: inumidire il viso e applicare una piccola quantità di prodotto con un leggero massaggio eseguito con movimenti circolari delle dita, quindi risciacquare. Applicare una delle nostre creme idratanti: Fatigue Contrôle 24 o Age protection Antipollution • Utilizzare da 1 a 2 volte a settimana.

- 200 ML - (COD. 724)

CONTOUR DES YEUX

Gel trasparente specifico per il contorno occhi / USO: applicare una piccola quantità sul dito e distribuirla sul contorno occhi sia sulla parte inferiore che sulla palpebra picchiettando leggermente. Lasciare agire. Non risciacquare.

- 15 ML - (COD. 717)

FATIGUE CONTRÔLE 24

Crema idratante che migliora la consistenza della pelle fornendole energia e vitalità. Contiene proprietà di after shave / USO: applicare sulla pelle pulita di viso e collo. Ideale dopo la rasatura.

- 120 ML (COD. 733)
- 75 ML (COD. 716)
- BUSTA DA 3 ML (COD. 733S)



AGE PROTECTION ANTIPOLLUTION

Crema idratante anti-età e protettiva contro gli agenti esterni inquinanti. Contiene proprietà di after shave / USO: applicare sulla pelle pulita di viso e collo, ad esempio dopo la rasatura, o prima di andare a dormire.

- 120 ML - (COD. 734)

MERCHANDISING

- PICCOLO OPUSCOLO SPAGNOLO (COD. 5486)
- PICCOLO OPUSCOLO INGLESE (COD. 5487)
- VINILE PORTA
 - SPAGNOLO (COD. VPTHE)
 - ITALIANO (COD. VPHTI)
 - PORTOGHESE (COD. VPTHP)
- CARTELLA SOPRAMMOBILE SPAGNOLO (A5) (COD. 5847)
- FLYER SALERM COSMETICS HOMME NUOVA LINEA
 - SPAGNOLO / PORTOGHESE (COD. 5838)
 - SPAGNOLO / INGLESE (COD. 5839)
- POSTER (100 X 70 CM) (COD. 5843)
- POSTER (HOMME NORDICO) (COD. 5570)
- POSTER (HOMME MORO) (COD. 5586)
- CONTENITORE (88 X 59 CM) (COD. 5830)
- NEBULIZZATORE (COD. 5846)
- BORSA KRAFT + ETICHETTA CHIUSURA (COD. 5845) (COD. 5844)
- HOMME PACK (COD. 4723) - CONTIENE:
 - STOP TO RELAX 250 ML + FATIGUE CONTRÔLE 120 ML
 - CERA PER CAPELLI&BARBA 100 ML

